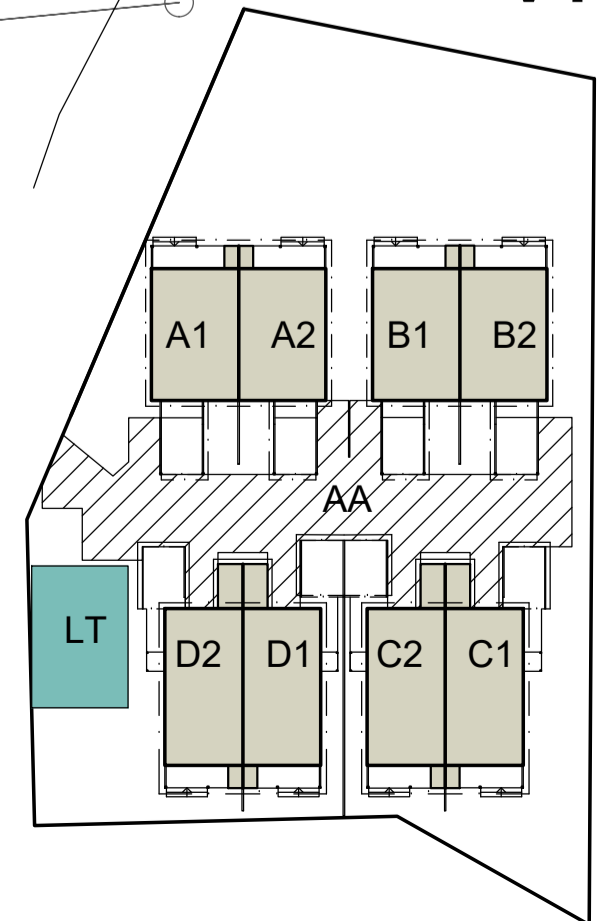


LAAJUUSLASKELMA

TONTIN ALA		3109 m ²
RAKENNUSOIKEUS		777.25 m ²
KERROSALA = BRUTTOALA (ASUNNOT+VARASTOT)		
TALO A	AS A1-A2	184.0 m ²
TALO B	AS B1-B2	184.0 m ²
TALO C	AS C1-C2	212.5 m ²
TALO D	AS D1-D2	212.5 m ²
		793.0 m ²
KERROSALA (US_250mm)		
TALO A		180.0 m ²
TALO B		180.0 m ²
TALO C		208.5 m ²
TALO D		208.5 m ²
		777.0 m ²
HUONEISTOALA		
	ASUNNOT	VARASTOT
TALO A	72.0 + 72.0 htm ²	9.0 + 9.0 htm ²
TALO B	72.0 + 72.0 htm ²	9.0 + 9.0 htm ²
TALO C	85.0 + 85.0 htm ²	9.0 + 9.0 htm ²
TALO D	85.0 + 85.0 htm ²	9.0 + 9.0 htm ²
		54.0 m ²
TILAVUUS		
	LÄMPIMÄT TILAT	KYLIMÄT VARASTOT
TALO A	617 m ³	13 m ³
TALO B	617 m ³	13 m ³
TALO C	715 m ³	13 m ³
TALO D	715 m ³	13 m ³
		52 m ³



LUMITILALASKELMA (mitoitus tehty lumitilan laskurilla)

AA	pinta-ala	mitat	korkeus	tilavuus	tilavuustase
AA	AURATTAVA ALUE	430 m ²			
LT	LUMITILA	106.3 m ²	8.5 * 12.5	3.7 m	81.4 m ³
					29.84

KAUPUNKI	OULU
KAUPUNGINOSA	MAIKKULA
KORTTELI	92
TONTTI	5
TONTIN ALA	3109 m ²
RAKENNUSOIKEUS	0.25 * 3109 m ² = 777.25 m ²
SALLITTU KERROSLUKU	I - II
AUTOPAIKKAVAATIMUS	1 ap / as
AUTOPAIKKALASKELMA	1 asunto (8 asuntoa) / 2 autoaikkaa = 16 Autoaikkaa

RAKENNUKSIEN PALOLUOKKA P3
 PERUSTAMISTAPA ON MATALAPERUSTUS RAKENNESUUNNITELMAN MUKAAN
 RAKENNUS ROUTASUOJATAAN RAKENNESUUNNITELMAN MUKAAN
 RAKENNUS SALAOJITETAAN RAKENNESUUNNITELMAN MUKAAN

VESI-, VIEMÄRI-, SADEVESIVIEMÄRI- JA SÄHKÖLIITTYMÄT AO-SUUNNITELMIEN MUKAAN
 Tontin hulevedet johdetaan katoilta hulevesiviemäriin LVI-suunnitelman mukaan
 Tontin hulevedet nurmialueilta imeytetään maaperään painanteissa sekä osin kadunpuoleisiin ojiiin

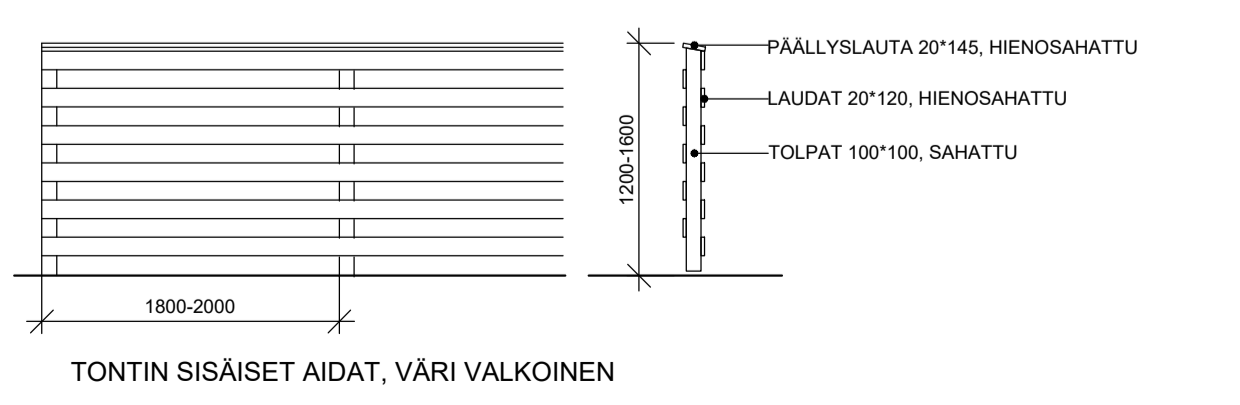
MAANPINNAN KALTEVUUS VÄHITÄÄN 5% KOLMEN METRIN MATKALLA SOKKELISTA.
 MINIMIKALTEVUUS SORA- JA NURMIPINTAISILLA ALUEILLA 2 %
 MINIMIKALTEVUUS ASFALTTI- JA LAATTAPINTAISILLA ALUEILLA 1 %
 TONTTI AIDATAAN VAAKALAUTA-AIDALLA KATUUN LIITTYVILLÄ RAJOILLA
 -MELUSUOJA-AITA KAJAANINTIEN PUOLEISELLE OSALLE PIIRUSTUKSEN MUKAAN

JÄTEHUOLTO:

-Polttokelpoinen jäte	1 kpl	660 l
-Biojäte	1 kpl	240 l
-Keräyslasi	1 kpl	240 l
-Metalli	1 kpl	240 l
-Paperi	1 kpl	660 l
-Kartonki	1 kpl	660 l

- PIIRUSMERKKIEN SELITYKSET**
- 5 Tontin numero
 - 11 Tontinurkkapiste
 - Maanpinnan suunniteltu korko sokkelin vierustalla
 - L+23.20 Asunnon suunniteltu lattiankorko
 - 22.68 Nykyinen maanpinnan korko, mitattu
 - Asunnon sisäänkäynti
 - Räystäslinja
 - 3 m etäisyyttä rakennuksen sokkelista kuvaava viiva
 - 3 m etäisyydellä maanpinnan maksimi korkeus sokkeleihinjasta (-650 mm lattiakorosta)
 - Tontin suunniteltu maanpinnan kallistuksen suunta
 - pintaveden virtaussuunta
 - Vj Vesijohto
 - Jvv Jätevesiviemäri
 - Hvv Hulevesiviemäri
 - ST-RK Syöksytöryvi + rännikaivo
 - JVTK Jäteveden tarkastuskaivo
 - PVM Päävesimittari
 - TO+RU Tomutus-/kuivausteline, seinämällä (esim. Kikka)
 - PYORAT Polkupyörät
 - Säilytettävä metsäinen alue, metsänpohjakasvillisuus säilytetään ja vaurioituneet alueet korvataan kunnalla. Alueelle tehdään metsänhoidollisia toimenpiteitä, tuulivaaran kohteena oleva kokos puusto poistetaan. Alueelle jätetään pientä ja keskikokoista puustoa jota täydennetään tarvittaessa uusilla puuistutuksilla metsäisen ilmeen säilyttämiseksi.

- PINNOITTEET**
- asf ASFALTTI
 - be BETONI
 - KIVITUHKA KaM 0-6
 - lh LEIKKIHIEKKA sSR 0-2 mm, h= 300 mm
 - ts TURVASORA 2-6mm h=300mm
 - BETONILAATTA, harmaa 400*400*60 mm, sokkelin vieruskiveys
 - ti TERASSILAUTA
- ISTUTETTAVA KASVILLISUUS**
- nu NURMI A2, kasvualusta h=200 mm
 - ISTUTETTAVA LEHTIPUJU
 - Soau 'D' Tuurenpihlaja Sorbus aucuparia 'Dodong' rym 8-10, 2 kpl
 - Ma 'B' Omenapu Malus domestica 'Borgovskoje' rym 8-10, 2 kpl
 - Pr 'C' Purppuratoumi Prunus padus 'Colorada' rym 6-8, 2 kpl
- ISTUTETTAVA PENSAS**
- Syjo Unkarinsyreeni Syringa josikaea, leikattava aita at, 20 kpl (ist. tiheys 75) cm
 - Phle Pikkujasmike Philadelphus x leinoinei, at, 10 kpl (80 cm)
 - Spbe Koivuangervo Spiraea betulifolia, at, 22 kpl (50 cm)
 - Rial Taikinamarja, Ribes alpinum, leikattava aita, at, 24 kpl (50 cm)



- ASEMAKAAVAMERKINNÄT JA -MÄÄRÄYKSET :**
- A0 Erillispientalojen korttelialue. Alueelle saadaan rakentaa yksi- ja kaksiasuntoisia pientaloja asumistarkoituksiin.
 - Puisto.
 - Korttelin, korttelinosan ja alueen raja.
 - Eri asemakaavamääräysten alaisten alueosien välinen raja.
 - Ohjeellinen eri asemakaavamääräysten alaisten alueosien välinen raja.
 - Ohjeellinen tontin raja.
 - 24 Kaupunginosan numero, joka ei vahvistu.
 - 92 Korttelin numero.
 - 5 Tontin numero.
 - PURANTIE Kadun, katuaukion, torin ja puiston nimi.
 - 30% Merkintä osoittaa, kuinka monta prosenttia rakennuslalle sallitusta sallitusta kerrosalasta saadaan käyttää työlajia varten.
 - II Roomalainen numero osoittaa rakennuksen, rakennuksen tai sen osan suurimman sallitun kerrosluvun.
 - e=0.25 Tehokkuluuku eli kerrosalan suhde tontin alaan.
 - Rakennusala.
 - Ohjeellinen rakennusala.
 - Istutettava alueen osa
 - Ohjeellinen istutettava alueen osa
 - Katu
 - Katualueen rajan osa, jonka kohdalta ei saa järjestää ajoneuvoliittymää.
 - ojo Alueella oleva ajoyhteyts
 - Viemäriä varten varattu alueen osa.
 - 1ap/5s Merkintä osoittaa, kuinka monta autoaikkaa asuntoa kohti on rakennettava.
 - 1ap/2ty Merkintä osoittaa, kuinka monta tontilla samanaikaisesti autoaikkaa asuntoa kohti on rakennettava. työskentelevää henkilöä kohti on rakennettava yksi autoaikka.

Korttelialueilla tulee naapuritontille suunnattu ikkuna joka on 8 metriä lähempänä naapuritontin rakennusalaan, rakentaa siten, että ikkunan alareunan lattiatas on 170 cm.

Asemakaava-alueella on rakentamatta jäävät korttelialueen osat, joita ei käytetä ajotieinä eikä pysäköintinä, hoidettava puustoisissa kunnossa. Rakennusluvun yhteydessä on esitettävä tonttia loskeva pihajärjestely- ja istutussuunnitelma, joka on toteutettava rakentamisen yhteydessä.

KAIKKI LEIKKIVÄLINEET EN-STANDARDIEN MUKAISET

TA	TURVA-ALUSTA (SFS EN-1177) turvasorapintaisena raekoko Ø2-6 mm, kerrosvahvuus 300 mm
KE	KEINU, ESIM. LAPPSET ACTINIUM 220063M RAL 7024 (Max. putoamiskorkeus 1,4 m) + LAUTA ISTUIN, ESIM. LAPPSET KUMILAUTAISTUIN 000226
HL	HIEKKALAATIKKO, ESIM. LAPPSET HIEKKALAATIKKO 137400_M
PE	PENKKI, ESIM. LAPPSET 060360M

KAJAANINTIE 222 / 224

TUNN.	LUKUM.	MUUTOS	NIMI, PVM
Kaupunginosa/Kylä	Kortteli/Tila	Tontti/Rno	Viranomaisen merkintöjä
MAIKKULA (241)	92	5	
Rakennuksen numero/Rakennusten numerot/Rakennustunnus/Rakennustunnukset			
Rakennustoimenne	Piirustustilaja	Juokseva no	
UUDISRAKENNUS	PÄÄPIIRUSTUS		
Rakennuskohde	Piirustuksen sisältö	Mittakaava	
KAJAANINTIE 222/224		ASEMAPIRUSTUS	1:200
KAJAANINTIE 222/224			
90240 OULU			
Suunnittelijan yhteystiedot: yritys, osoite ja puhelinnumero	Työnumero	Piirustuksen tunnus	Muutos
ARKKITEHTUURITOIMISTO LEO TERVALUOTO	21_08	001	001
PIIRUSTOKATU 2 B 19 00120 OULU			
PIIRI 040-50693119	email leo.tervaluoto@pp.net.fi		
Vastuullinen suunnittelija: nimi, tutkinto, allekirjoitus ja päiväys	Suunnitteluala	Tiedosto	
LEO TERVALUOTO RA	26.8.2021	ARK	